

Allgemeine Infos

Kosten und Anreise:

Anreise und Unterkunft erfolgen individuell, in der Teilnahmegebühr von **EUR 420,-** sind Kaffeepausen, ein Mittagessen und Tagungsunterlagen enthalten.

Anmeldebedingungen:

Anmeldeschluss ist fünf Werktage vor Veranstaltungstermin. Bei Absagen der schriftlichen Anmeldung vor dem Anmeldeschluss werden die halben Gebühren, bei Nichtabsagen die vollen Gebühren berechnet, sofern nicht ein Ersatzteilnehmer gestellt wird. Stornierungen nach dem Anmeldeschluss können nicht mehr berücksichtigt werden.

Bei Buchung kombinierter Seminare in einem Jahr gelten folgende Preise:

Grundlagenseminar + OTDR Seminar:
EUR 880,- zzgl. 19 % Mwst.

Grundlagenseminar + FTTx Seminar:
EUR 760,- zzgl. 19 % Mwst.

OTDR Seminar + FTTx Seminar:
EUR 880,- zzgl. 19 % Mwst.

Grundlagenseminar + OTDR Seminar + FTTx Seminar:
EUR 1.150,- zzgl. 19 % Mwst.

Eine Hotelliste kann bei uns angefordert werden.

Auf Kundenwunsch bieten wir gerne weitere Spezialthemen für Individualeminare an, u.a.:

- Dispersions-Messtechnik (CD und PMD)
- Spektrale Messtechnik, DWDM-Messtechnik
- Messen und Fehlersuche an LWL-Systemen

Sprechen Sie uns an!



Susanne Kemeter
Tel +49 8153 405-78
Fax +49 8153 405-33
s.kemeter@laser2000.de



Laser 2000 GmbH
Argelsrieder Feld 14
D-82234 Wessling

Mehr Infos unter: **Webcode: 9011**

Webcode: 9011

Mehr Infos und einfache Online-Anmeldung
unter: www.laser2000.de

FTTx-Seminar

2010



Kursinhalte

- FTTx-Architektur und deren Grundlagen
- Planen, Installieren und Instandhalten
- Werkzeuge und Komponenten

25. Oktober 2010

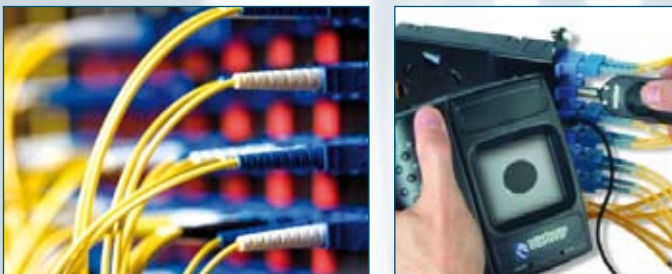


Kursinhalte

Ideal für Neueinsteiger, die einen ausführlichen Grundkurs in Basiswissen und den Anwendungen der FTTx-Technik wünschen oder einfach als Auffrischung.

Neben den terminologischen Grundbegriffen des PON-Bereichs und den Grundlagen der Lichtwellenleitertechnik werden notwendige Parameter, passive Komponenten wie auch die zur Analyse notwendigen Messtechniken erläutert.

Die neu erworbenen Kenntnisse werden in Workshops teilweise umgesetzt.



Über Laser 2000


Laser 2000 ist seit 1986 Ihr kompetenter Partner in allen Bereichen, in denen Optik und Glasfasertechnik in der modernen Netzwerktechnik eine Rolle spielen: Installationstechnik, Labor- und Feldmesstechnik, Komponenten, Datenmesstechnik, Transceiver, optische Netzwerktechnik und Industrieanwendungen.

Wir bieten Ihnen das komplette Programm für Ihre Netzwerk-Anforderung: Transceiver, Passive Multiplexer, Fiber-Taps, Splitter, BiDi-Module, Triplexer, CPE-Customer Premises Equipment, LWL-Instandhaltung sowie LWL-Messtechnik und Installationsbedarf.

Das Angebotspektrum von Laser 2000 umfasst Komponenten und Systeme und ist gekennzeichnet durch einen hohen Innovationsgrad und große Zuverlässigkeit. Die Produkte finden sowohl im industriellen Umfeld als auch im Forschungsbereich ihren Einsatz. Auslandsniederlassungen bestehen in Österreich, Frankreich, Großbritannien, Belgien, Holland, Schweden sowie Spanien.

Mehr Informationen unter www.laser2000.de

FTTx-Seminar

| | |
|----------------------|--|
| Termine / Ort | Mo, 25. Oktober 2010, Wessling |
| Dauer | 1 Tag, 9.00 - ca. 17.00 Uhr |
| Seminargebühr | EUR 420,- netto zzgl. 19% MwSt. |
| Inhalt |  <p>Theoretischer Teil:</p> <ul style="list-style-type: none">• Grundlagen – Erklärung der Begriffe FTTH, FTTB, FTTC, PON RFoG ...• Installationsvoraussetzungen• Abnahmemessungen und Besonderheiten• Service und effiziente Analyse• Upgrademöglichkeiten der verschiedenen Topologien• Passive Komponenten <p>Praktischer Teil:</p> <ul style="list-style-type: none">• LWL-Messtechnik• Hilfsmittel und Werkzeuge• Mikroskope für die Steckerqualifizierung |
| Anmeldung | Susanne Kemeter • Laser 2000 GmbH • Argelsrieder Feld 14 • D-82234 Wessling Tel. +49 8153 405-78 • Fax +49 8153 405-33 • s.kemeter@laser2000.de www.laser2000.de |

